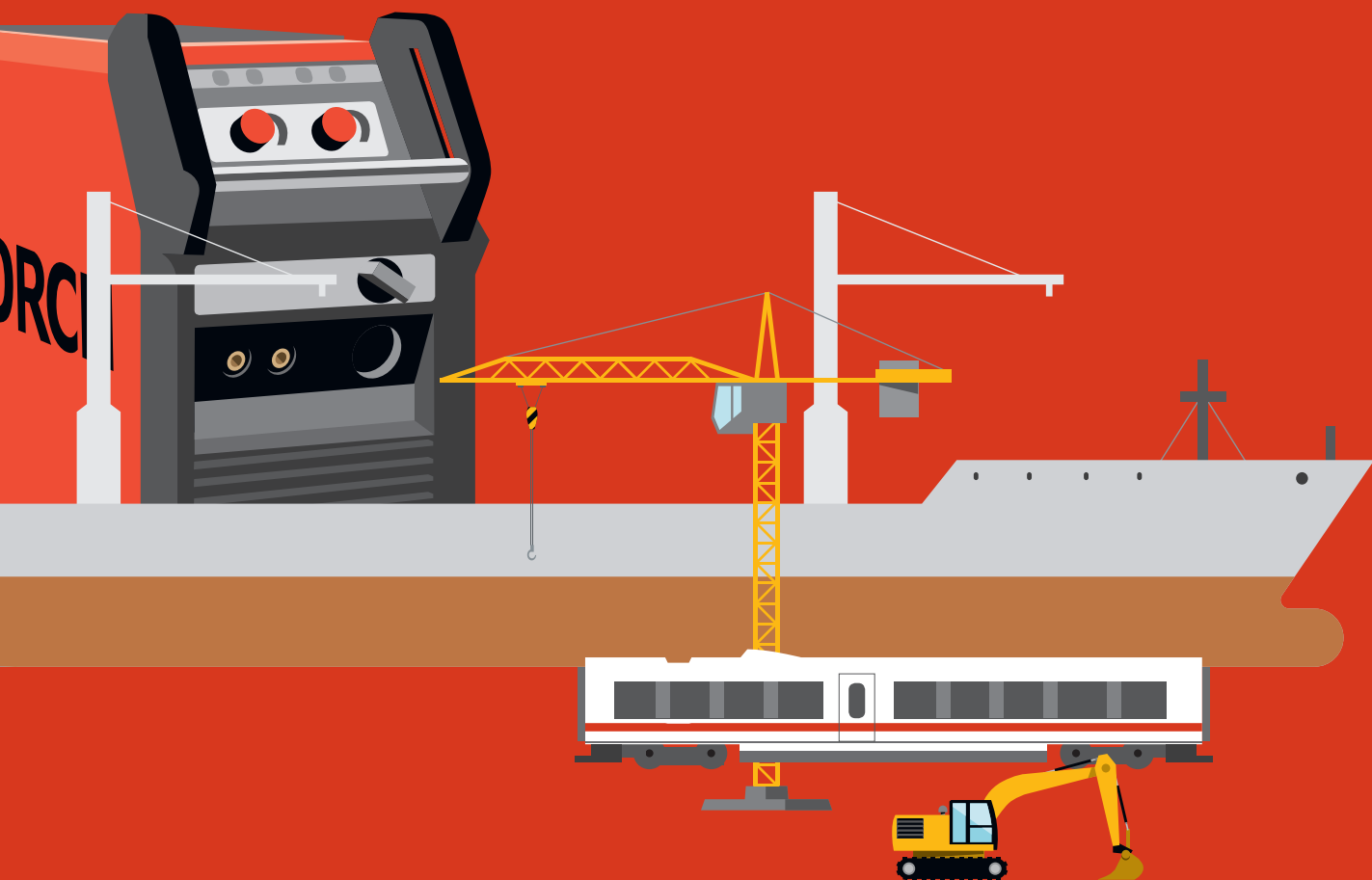


Série MicorMIG

ROSTE S VAŠIMI VÝZVAMI.



JISTÁ BUDOUCNOST

S vestavěnou možností aktualizace pro budoucí svařovací postupy a funkce

INDIVIDUÁLNĚ KONFIGUROVATELNÉ

Maximální flexibilita pro každou pracovní situaci

PLYNULÁ INTELIGENCE

Perfektní oblouk s nastavitelnou dynamikou

Přehled série MicorMIG

- **Mnohostrannost.** Lorch MicorMIG se vyznačuje nejlepšími vlastnostmi pro svařování v oblasti MIG-MAG, jak se směsným plynem tak i pod CO₂.
- **Dynamická regulace.** Zvolte svou oblíbenou charakteristiku oblouku. Podle ovládacího panelu je Vám zde k dispozici výběr dynamických stupňů od „měkkého“ po „tvrdý“.
- **Předvolba synergie.** MicorMIG nabízí od verze BasicPlus množství svařovacích programů pro různé kombinace materiálu, drátu a plynu. Programy se nastavují podle provedení v prostoru posuvu drátu podavače nebo v prostoru posuvu drátu kompaktního zdroje.
- **Možnost aktualizace.** Ještě nikdy nebylo tak jednoduché přizpůsobit svařovací zdroj rostoucím technickým nárokům na svařování. Svařovací postupy zvyšující produktivitu, svařovací programy i funkce zjednodušující práci lze velmi jednoduše nahrát na MicorMIG.
- **Zvýšený výkon díky MicorBoost.** Díky technologii MicorBoost svařujete ještě efektivněji při vyšší účinnosti v oblasti MIG-MAG. Kromě toho máte k dispozici větší rezervy napětí, které potřebujete pro perfektní svařování elektrodou – včetně CEL a speciálních elektrod.



- **S certifikací EN 1090.** Díky synergickému řízení a automatické nastavení svařujete velmi jednoduše v souladu s EN 1090. V kombinaci s výhodným pakem Lorch EN 1090 i nastavením parametrů prostřednictvím NFC karty jste vybaveni pro veškeré svařovací úlohy.
- **Ready for Speed.** S volitelnými aktualizacemi Lorch Speed pro MicorMIG svařujete ještě jednodušeji a rychleji.
- **Management úloh.** Pomocí displeje ControlPro s funkcí Tiptronic můžete svařovací úlohy velmi jednoduše ukládat a v případě potřeby přenášet na jiné zdroje.
- **PushPull.** V kombinaci s PushPull hořákem nebo Lorch NanoFeeder značně zvětšíte svůj akční rádius.
- **Snadná možnost identifikace svářeče.** Zadání práv k nastavení nebo obsluze se tak stává hračkou. Díky možnosti bezkontaktního přenosu dat je kdykoli možná identifikace svářeče na Lorch MicorMIG.
- **Drážkování.** MicorMIG se vyznačuje také svařováním elektrodou a díky volitelné aktualizaci Elektrode-Plus je vhodný také pro drážkování (od 400 A) a svařování speciálními elektrodami.

Provedení



	MicorMIG 300	MicorMIG 350	MicorMIG 400	MicorMIG 500
Rozsah svařování	A 25 – 300	25 – 350	30 – 400	30 – 500
Regulace napětí	Plynulá	Plynulá	Plynulá	Plynulá
Síťový přípoj 3~400 V	●	●	●	●
Síťový přípoj 3~230 V	○	○	○	○
Koncept ovládání				
Basic	●	●	●	●
BasicPlus	●	●	●	●
ControlPro	●	●	●	●
Varianty chlazení				
Plyn	●	●	●	●
Voda	●	●	●	●
Varianty strojů				
Kompaktní zdroj	●	●	●	●
s oddělitelným podavačem drátu	●	●	●	●

● Možná varianta provedení ● Standardní výbava ○ Volitelně k dispozici

Koncept ovládání

**Basic**

- „3 kroky a svařování“ – koncept ovládání
- Plynulá regulace svařovacího proudu
- Digitální volt-ampér-displej
- Aktivovatelné plnění koncového kráteru
- 3stupňová regulace dynamiky oblouku

**BasicPlus**

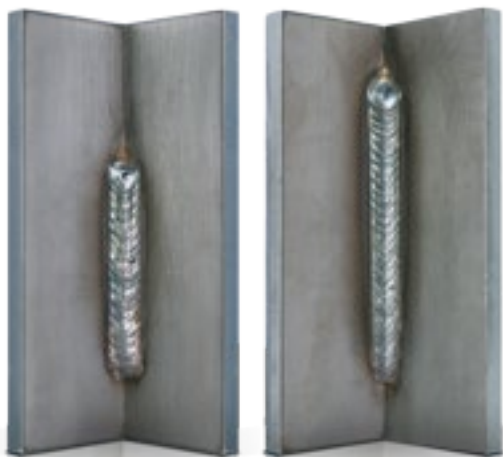
- „3 kroky a svařování“ – koncept ovládání
- Plynulá regulace svařovacího proudu
- Digitální volt-ampér-displej
- Aktivovatelné plnění koncového kráteru
- 7stupňová dynamická regulace oblouku
- Automatika nastavení (synergické řízení)
- Volba programu svařování v prostoru posuvu drátu
- Možnost aktualizace

**ControlPro**

- „3 kroky a svařování“ – koncept ovládání
- Plynulá regulace svařovacího proudu
- Digitální volt-ampér-displej
- Grafický displej (OLED) se silným podsvícením pro zobrazení 3. hlavního parametru hlavního parametru
- Aktivovatelné plnění koncového kráteru
- 21stupňová dynamická regulace oblouku
- Automatika nastavení (synergické řízení)
- Volba programu svařování v prostoru posuvu drátu
- Tiptronic pracovní paměť pro 100 úloh
- Možnost aktualizace

Vrcholy

SpeedUp – svislé stoupavé svary snadněji a rychleji než kdy dřív

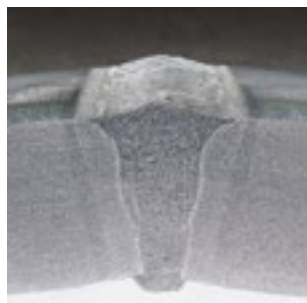


Když do zdi uděláme hlubokou rýhu jenom proto, abychom v ní táhli tenký kabel, stojí následné zasádování spoustu času. Tak tomu bylo dosud i u svařování stoupavých svarů. SpeedUp je ale daleko přesnější: vzniká pouze úzká a přesná spára, která je okamžitě opět uzavřena. Tak se nanese přesně takový a-rozměr, jaký je potřeba. Zní to jednoduše a také je. A proto i svářeči samouci ovládnou SpeedUp v minimálním čase. S jistým závěrem to jednoduše vytáhnou suverénně zdola nahoru, po příčné stěně nebo nad hlavou.

Vlevo náročná technika stromečkem, vpravo geniálně jednoduchý SpeedUp.

SpeedArc – ze svařování se stává štíhlý proces.

SpeedArc od firmy Lorch má výrazně vyšší hustotu energie a tím dosahuje vyššího tlaku oblouku na tavnou lázeň. Výsledek zanechá hluboký dojem, protože činí MIG-MAG svařování ještě rychlejším. Ale nejenom jeho Speed, tedy rychlost, ho činí o tolik produktivnějším. Máme zde spoustu dílců, které bylo dosud možné svařovat pouze ve více vrstvách, SpeedArc je spoj v jedné jediné vrstvě, která jde skrz až do hloubky 15 mm. To je ta produktivita, která se vyplatí, to je svařování s pravou přidanou hodnotou. Nadto je koncentrovaný a stabilní svařovací oblouk SpeedArc ideálně ovladatelný i s dlouhým výletem drátu a v úzkých spárách.



SpeedArc



MIG-MAG

Víceúrovňová dynamická regulace

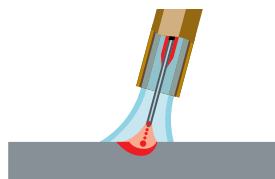
U MicorMIG lze měnit zcela podle potřeb dané pracovní úlohy a polohy svařování dynamiku oblouku a jednoduše a rychle nalézt to nejlepší nastavení. Zbytek zařídí inteligentní regulační technika oblouku MicorMIG. Všechny důležité parametry jsou automaticky řízeny v pozadí.

Měkké



Delší oblouk

Střední



Tvrdé



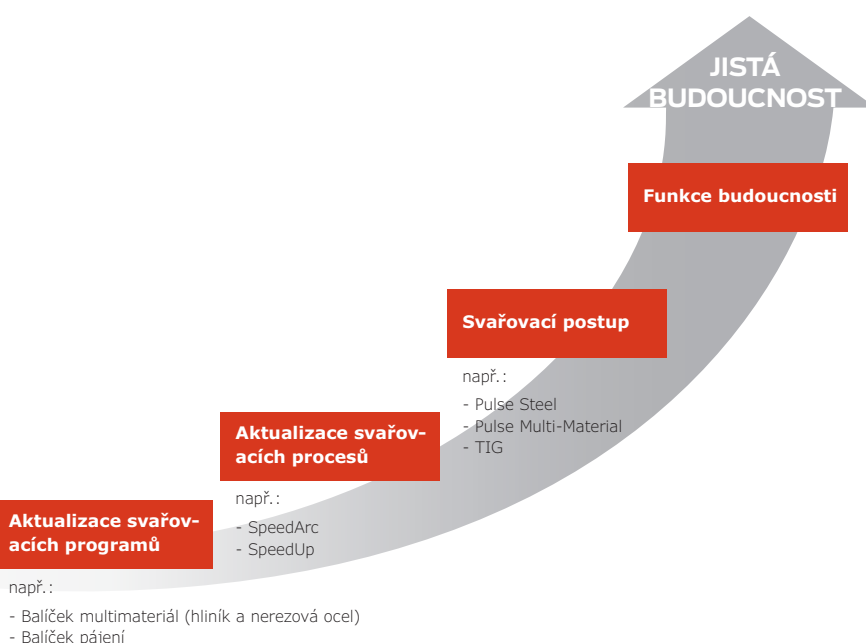
Kratší oblouk

Vrcholy

Integrovaná možnost aktualizace

Transformátorový zdroj je takový, jaký je. Hardware omezuje jeho výkonnost a rozsah funkcí. U MicorMIG je to jiné. S ním zůstáváte absolutně flexibilní díky možnosti aktualizace a modernímu modulárnímu uspořádání digitálního ovládacího panelu a technologie řízení a invertorů. To poskytuje jednak na míru střížená řešení pro plnění provozních svařovacích úloh a také jistotu, že i v budoucnu budete moci využívat technický pokrok. Ještě nikdy nebylo tak jednoduché prostřednictvím technologie NFC přizpůsobit svařovací zdroj rostoucím technickým nárokům na svařování a také dodatečně

nahrát svařovací postupy zvyšující produktivitu jako například impulzní oblouk (od BasicPlus), svařovací programy i funkce zjednodušující práci. Dokonce i ovládací panely MicorMIG lze v případě potřeby doplnit nebo nahradit. Pořízení MicorMIG znamená pokrok. Při koupi a také potom. Člověk získá funkčnost, kterou potřebuje, a přesně tehdy, když ji potřebuje. S MicorMIG zůstává člověk v bezpečí a těší se na to, co přinese budoucnost.



Plnění koncového kráteru

U stupňovitě spínaných zdrojů se na konci svaru tvoří propad, takzvaný koncový kráter. MicorMIG Vám nabízí bezpečné a jednoduché řešení, aby byla kvalita svaru zaručena také na jeho konci. Funkce kvality „plnění koncového kráteru“ může být pohodlně zapnuta na ovládacím panelu. Svařovací proud se neukončí náhle, nýbrž cíleně poklesne. Tím vzniká s MicorMIG vzhled svaru, který kompletně přesvědčuje.



Bez plnění koncového kráteru.



S plněním koncového kráteru – perfektní konec svaru

3 kroky a svařujete perfektně

1. Zvolit postup / provozní režim
2. Nastavit svařovací proud
3. Jemné nastavení oblouku



Chytré detaily pro lepší každodenní svařování



Systém rychlé výměny

Dokonce i snadno přístupný posuv drátu MicorMIG je promyšlen do nejmenšího detailu. Díky perfektně sladěnému výměnnému systému nestojí rychle vyměně robustních a trvanlivých kladek posuvu Lorch nic v cestě. A to vše bez šroubování.



Barevné značení kladek posuvu

Již nikdy chybně vložené kladky. Barevně označené kladky posuvu Lorch u MicorMIG reprezentují různé průměry drátu a usnadňují svářeči život.



Předvolba synergie – tam, kde je potřeba

MicorMIG nabízí od verze BasicPlus množství svařovacích programů pro různé kombinace materiálu, drátu a plynu. Programy se nastavují podle provedení u cívky drátu v podavači nebo v prostoru posuvu drátu kompaktního zdroje.



Optimální svařování elektrodou

MIG-MAG zdroj, který umí i s elektrodou. Stačí jednoduše demontovat hořák, na přídatnou zdičku elektrody připojit držák elektrody a na ovládacím panelu zvolit elektrodové svařování.

Vrcholy

Pojezdový vozík Heavy-Duty

Když musí být ve výrobě přepravovány velké díly nebo samotné zařízení jeřábem k pracovišti, je nutností robustní svařovací zdroj, na který se můžete spolehnout. Robustní průmyslová skříň Lorch MicorMIG s volitelným pojezdovým vozíkem Heavy-Duty byla konstruována přesně pro tato použití. Systém, na který se můžete spolehnout i při nejtěžší práci. Konfigurujte pojezdový vozík Lorch Heavy-Duty přesně tak, jak je pro náročné použití potřeba. Dokonce i s 20 m dlouhými propojovacími kabely je pojezdový vozík Lorch Heavy-Duty včetně MicorMIG a volitelného držáku propojovacích kabelů bezpečný proti převrácení a stabilní.



Volitelně k dispozici: držákem propojovacích kabelů

S certifikací EN 1090

Pro všechny uvedené svařovací práce je povinností doklad o vhodnosti použitých svařovacích postupů. S Lorch MicorMIG můžete být ohledně tématu svařování a EN 1090 zcela v pohodě, protože procesy a synergické charakteristiky jsou oficiálně certifikovány schválenou zkušebníou. S EN 1090 WPS brožurou je nezávisle na velikosti firmy možné rychle, efektivně a nákladově úsporně podat Vaším zákazníkům požadovaný doklad o shodě. Lorch kalibrační servis doplňuje výhodný paket EN 1090 od firmy Lorch a zajišťuje, že trvale budete svařovat podle zadání WPS.



Vybavení

	MicorMIG
Svařovací proces	
Standardní synergické svařovací programy MIG-MAG	●
Pulse Steel	○
Pulse Multi-Material	○
SpeedArc	○
SpeedUp	○
Elektrode Plus	○
TIG (s ContactTIG)	○

● Standardní výbava ○ Volitelně k dispozici

Technická data

		MicorMIG 300	MicorMIG 350	MicorMIG 400	MicorMIG 500
Svařovací proud MIG-MAG	A	25 – 300	25 – 350	30 – 400	30 – 500
Proud při 100% DZ	A	200	250	300	370
Proud při 60% DZ	A	250	300	370	430
DZ při I max.	%	45	45	45	45
Síťové napětí	V	3~400	3~400	3~400	3~400
Povolená tolerance sítě	%	± 15	± 15	± 15	± 15
Síťový jistič, pomalý	A	32	32	32	32
Rozměry kompaktního zdroje (DxŠxV)	Mm	880 × 400 × 755	880 × 490 × 855	880 × 490 × 855	880 × 490 × 855
Rozměry zdroje s externím podavačem (DxŠxV)	Mm	880 × 490 × 890	880 × 490 × 955	880 × 490 × 955	880 × 490 × 955
Hmotnost, kompaktní zdroj chlazený plynem	Kg	58	58	61	66
Hmotnost podavače drátu	Kg	10,6	10,6	10,6	10,6
Hmotnost vodního chlazení (plného)	Kg	13,0	13,0	13,0	13,0

NanoFeeder

U principu PushPull se kombinuje podavač drátu MIG-MAG svařovacího zdroje s dalším, samostatným systémem posuvu drátu. NanoFeeder zde přebírá roli mezipodavače. Je to pravý posuv drátu – jenom v revolučním nano-formátu. Sladění použitých systémů posuvu drátu převezme plně automaticky svařovací zdroj Lorch pomocí volitelné digitální Push-Pull regulace. Díky němu není náročné a nákladné externí řízení potřeba.

- Maximální dosah až 50 m
- Volitelné chlazení vodou nebo plynem
- Různé délky propojovacích kabelů
- Kompaktní a robustní konstrukce
- Použití také s hořáky Powermaster



Technická data

		NanoFeeder	NanoFeeder
Chlazení		voda	Plyn
Zatížení CO ₂ směsný plyn	A	500	400
Dovolený zatěžovatel (DZ)	%	60	60
Drát Ø	Mm	0,8 – 1,6 (AL 1,2)	0,8 – 1,6 (AL 1,2)
Délky kabelových svazků	M	10 15 20 25	10 15 20 25

Plně chráněný podavač drátu MF-08

Robustní a extrémně stabilní.

S MF-08 dostane svářeč přesně to, co od podavače drátu může očekávat – a ještě víc. Kryt plně chráněného podavače drátu je z vysoce odolného plastu a poskytuje kromě stability a robustnosti především jedno: Bezpečnost.

Na rozdíl od běžných kufrů z kovu je MF-08 plně izolován a je tak ideálně vhodný i pro choulostivé a bezpečnostně technicky náročné oblasti použití. MF-08 – bezpečnostní plus pro každý provoz.



Přehled

- **Vysoká flexibilita.** Pro větší dosah a maximální komfort pohybu.
- **Stabilní.** Stabilně na svařovacím zdroji uložený a otočný oddělitelný podavač drátu.
- **Extrémně robustní a s ochranou proti pádu.** Dokonce i při pádu z výšky 60 cm.
- **Osvětlený prostor podavače drátu.** To dělá z výměny drátu snadný úkon dokonce i ve špatných světelných podmínkách.
- **Opravdová lehká váha ve své třídě.** Pouze 10,6 kg vlastní hmotnosti.
- **Perfektní držení.** Několik praktických možností držení.
- **Možnost protažení průlezem.** Optimální pro podání dolů průlezem.
- **Variabilní.** Zařízení pro zavěšení na výložník nebo do pozice nad hlavou.



Technická data

		MF-08
Rychlost posuvu drátu	M/Min.	2,0 – 25,0
Pohon / posuv		4 kladky / regulace motoru se snímačem / digitální zpětná vazba otáček
Možnost protažení průlezem	Cm	> 42*
Plně izolovaný		●
Průtokoměr plynu		○
Rozměry (DxŠxV)	Mm	575 x 245 x 434 (380**)
Hmotnost (netto)	Kg	10,6

* oválný průlez, s demontovaným držadlem ** výška s demontovaným držadlem ● Standardní výbava ○ Volitelně k dispozici

Vrcholy

Pozoruhodně jednoduché – a s dvojitým přístupem

Důležitým aspektem praktičnosti kompaktního podavače drátu, který lze protáhnout i průřezem, je mimo jiné snadné vkládání role drátu. Mírně šikmo stojící role drátu a díky nahoru se otevírajícím a aretovatelným bočním krytům velmi snadný přístup do vnitřního prostoru, právě v horní oblasti, zajišťují vynikající manipulaci při výměně role drátu. Otevřít lze ale také druhou stranu podavače drátu. Elektronika a motor jsou chráněny a zakryty tak, že je kdykoli volný přístup k přípojmům kabelového svazku.

Aretace a odlehčení tahu propojovacích kabelů jsou uspořádány tak, že kabelový svazek může vyměnit svářeč sám nebo jej v případě potřeby přenášet samostatně bez podavače. A to zcela jednoduše a bezpečně, aniž by se dostal do kontaktu s technicky citlivou oblastí.



Vybaven pro každé použití

Volitelně k dispozici:



Heavy-Duty sada pojezdu



Ochranná klec s trubkovým rámem



Ližiny s tepelnou ochranou

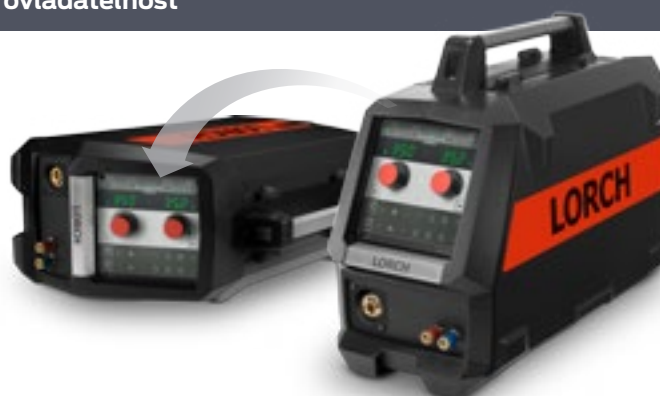


Zavěšení na drát

Ať vestoje nebo vleže – v každé poloze optimální ovladatelnost

Každá oblast použití má své vlastní požadavky. Někdy by si člověk přál stojící, jindy zase položený kufr. MF-08 umí obojí: může být používán ve stojící i ležící poloze. Stabilní a výrazné boční nohy to umožňují.

Pokud má být podavač trvale používán v ležící poloze, může být namontován také ovládací panel otočený o 90°. Tento plně chráněný kufr se prakticky vždy nosí v postavené poloze. Tomu se říká flexibilita nebo jednoduše „praktičnost“.



**LORCH MIG-MAG HOŘÁKY.
PLYNEM A VODOU CHLAZENÉ OD
150 A DO 550 A.**

Přehled série MIG-MAG hořáků

- **Robustní.** Robustní konstrukce s přišroubovanými, nárazuvzdornými rukojetěmi, odolnými tlačítky hořáku a elastickou pryžovou ochranou proti lomu na kulovém kloubu zajišťuje dlouhou životnost.
- **Uživatelsky přívětivé.** Nasunovací plynová hubice umožňuje rychlou a jednoduchou výměnu všech spotřebních dílů, aby Váš hořák stále byl v bezvadném stavu. Cenově příznivé spotřební díly s dlouhou životností znamenají mimořádnou hospodárnost.
- **Spolehlivý.** Izolovaný bowden zajišťuje spolehlivý transport drátu.
- **Variabilní.** Příslušný kabelový svazek je k dostání ve variantách 3 m, 4 m a 5 m.
- **Flexibilita.** Kvalitní kulový kloub na držadle s elastickou pryžovou ochranou proti lomu zajišťuje optimální rádius pohybu hořáku. Lehký a ohebný Bikox kabel umožňuje flexibilní práci v různých pozicích.
- **Ergonomie.** Ergonomicky tvarovaná rukojeť zajišťuje optimální zacházení a vyvážení ve všech pozicích. Díky měkkému držadlu je zaručeno pohodlné zacházení, abyste mohli dlouho svařovat bez únavy.
- **Ovládání Powermaster.** Ve variantě Powermaster nastavujete důležité parametry, jako je nastavení Vašich svařovacích úloh, přímo na hořáku.
- **Tiptronic.** Pomocí Tiptronicu si uložíte ideální nastavení pro každý svar v požadovaném pořadí. Prostřednictvím paměti úloh pak můžete vyvolat až 100 pracovních hodnot za sebou. (Provedení Powermaster)



Provedení

		ML 1500	ML 2500	ML 2400	ML 3600	ML 3800	ML 4500
Rozsah svařování do	A	180	230	250	300	320	370
Koncept ovládání							
Standard		●	●	●	●	●	●
Powermaster		●	–	●	●	●	●
Druh chlazení							
Plyn		●	●	●	●	●	●

		MW 5300	MW 5400	MW 5500	MW 5900	MW 7300	MW 7500
Rozsah svařování do	A	300	400	500	550	300	500
Výměnný krk hořáku jednoduše a bez nářadí otočný o 360°		–	–	–	–	●	●
Koncept ovládání							
Standard		●	●	●	●	–	–
Powermaster		●	–	●	●	●	●
Druh chlazení							
Voda		●	●	●	●	●	●

● Standardní výbava

Koncept ovládání

**Standard**

- Velké ovládací tlačítko pro zapnutí a vypnutí
- Vhodné pro 2taktní a 4taktní provoz

**Powermaster (PM)**

- Velké ovládací tlačítko pro zapnutí a vypnutí
- Vhodné pro 2taktní a 4taktní provoz
- S funkcí Up-Down pro regulaci proudu zdroje
- Digitální zobrazení svařovacího výkonu, tloušťky materiálu, rychlosti posuvu drátu nebo korekce délky oblouku
- Tlačítko Mode pro přechod mezi různými parametry svařování a pro volbu svařovací úlohy v režimu úloh Tiptronic

Vrcholy

Dálkové ovládání Powermaster

- **Displej:** Zobrazení aktuálního svařovacího výkonu, tloušťky materiálu, rychlosti posuvu drátu, dynamiky nebo korekce délky oblouku (identicky s digitálním displejem zdroje). V aktivním módu Tiptronic jsou zobrazena čísla jednotlivých vyvolaných úloh/Jobů.
- **Kolébka hořáku:** pro změnu různých svařovacích parametrů. V režimu Tiptronic přepnutí na jinou úlohu/Job.
- **Tlačítko režimu:** přepínání mezi jednotlivými svařovacími parametry. V módu Tiptronic výběr sady úloh.



Technická data

		ML 1500	ML 2500	ML 2400	ML 3600	ML 3800	ML 4500
Druh chlazení		Plyn	Plyn	Plyn	Plyn	Plyn	Plyn
Zatížení CO ₂ směsný plyn	A	180 150	230 200	250 220	300 270	320 270	370 300
Dovolený zatěžovatel (DZ)	%	60	60	60	60	60	60
Drát Ø	Mm	0,6-1,0	0,8-1,2	0,8-1,2	0,8-1,2	0,8-1,6	1,0-1,6
Pláště držadla		1 2 (PM)	1	1 2 (PM)	1 2 (PM)	1 2 (PM)	1 2 (PM)
Délky kabelových svazků	m	3 4	3 4 5	3 4 5	3 4 5	3 4 5	3 4

		MW 5300	MW 5400	MW 5500	MW 5900	MW 7300	MW 7500
Druh chlazení		Voda	Voda	Voda	Voda	Voda	Voda
Zatížení CO ₂ směsný plyn	A	300 270	400 350	500 450	550 500	300 270	500 450
Dovolený zatěžovatel (DZ)	%	100	100	100	100	100	100
Drát Ø	Mm	0,8-1,2	0,8-1,2	0,8-1,6	0,8-2,4	0,8-1,2	0,8-1,6
Pláště držadla		1 2 (PM)	1 2 (PM)	1 2 (PM)	2	WH	WH
Délky kabelových svazků	m	3 4 5	3 4 5	3 4 5	3 4 5	4	4

**PUSH-PULL ŘEŠENÍ.
JEDNODUŠE PRO VĚTŠÍ DOSAH.**

Série PushPull hořáků

U principu PushPull se kombinuje podavač drátu zdroje se samostatným tažným systémem integrovaným do hořáku. Tak je možné posouvat dokonce i měkké hliníkové dráty na vzdálenost 8 m, při použití oddělitelného podavače dokonce přes 20 m. Se samostatným mezipodavačem je pak možné svařovat ve vzdálenosti až 43 m od zdroje – při zachování absolutně spolehlivého a precizního posuvu přídatného drátu.

- Maximální dosah až 43 m
- Otočný a výměnný krk hořáku
- Univerzální kladky pro posuv ocelových a hliníkových drátů
- Univerzální PA-bowden pro ocelové a hliníkové dráty 0,8 až 1,6 mm
- Jako varianta Powermaster s panelem dálkového ovládání na hořáku: pro nastavení nejdůležitějších parametrů přímo na hořáku



Jak daleko chcete zajít s Vaším PushPull hořákem?



Technická data

		LMG 300	LMG 3600	LMW 400	LMW 450	LMW 5400
Druh chlazení		Plyn	Plyn	voda	voda	voda
Chladicí systém		–	–	1 okruh	2 okruh	2 okruh
Zatížení CO ₂ směsný plyn	A	300 250	310 260	400 350	450 360	500 450
Dovolený zatěžovatel (DZ)	%	100	60	100	60	100
Drát Ø	Mm	0,8-1,2	0,8-1,2	0,8-1,6	0,8-1,6	0,8-1,6
Provedení						
Powermaster		●/○	●/○	●/○	●/○	●/○
Pistolová rukojeť		●*	●	●*	●*	●
Standardní motor		–	●	–	–	●
Motor Maxon		●	–	●	●	●
Délka kabelového svazku	M	8**	8**	8**	8**	8**

* Pistolové držadlo lze sundat ** další délky kabelového svazku na vyžádání

● Standardní výbava ○ Volitelně k dispozici